



Presentazione Prodotti 2022

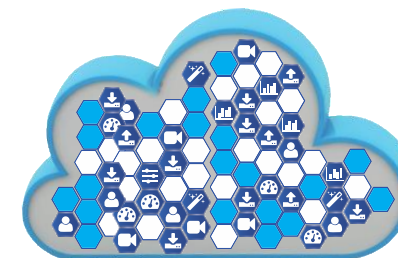


NEXT*Tec*

protezione e sicurezza



i-LINK 4.0 – Smart Home

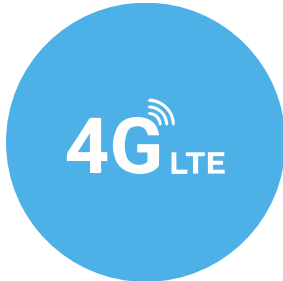
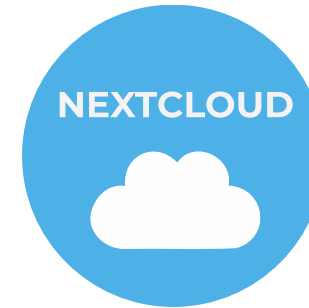


cloud.nextec.it

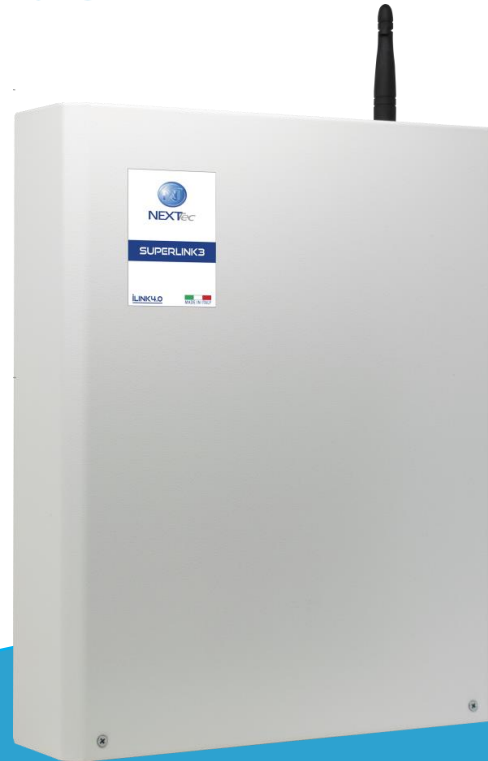


NEXTCLOUD

Centrali i-Link4.0



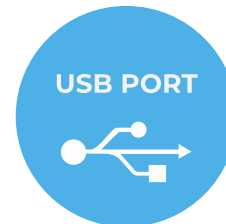
LINK50



**SUPERLINK3
120/240/240 PRO**



LINK90



Sistema LINK50



Sistema LINK90 2G/4G



BUS RS485



NTS650



NTS850



NTS1000

FINO A 4 TASTIERE



NLP600SL



NLP500SL

FINO A 4 ATTIVATORI

ESPANSIONI

FINO A 10 ESPANSIONI



NES550SL



NES450SL



NRC580



NRC550 BIDI



NIR200TX



NCR80TX



NIM28TX



D
W
I
S
P
O
S
I
T
I
V
I

LINK90

4
PROGRAMMI

80
INGRESSI
WIRELESS

8
INGRESSI
TECNICI

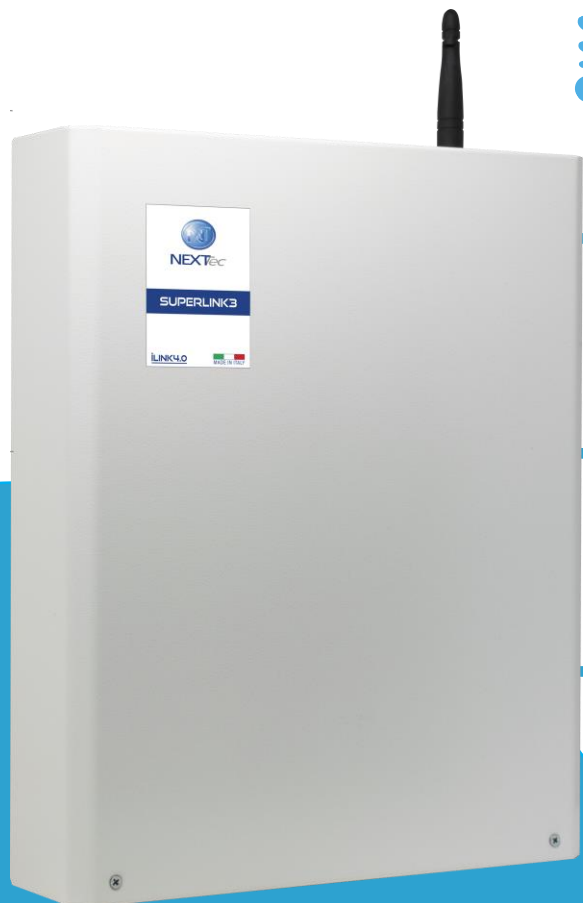
8
SCENARI

6-64
USCITE

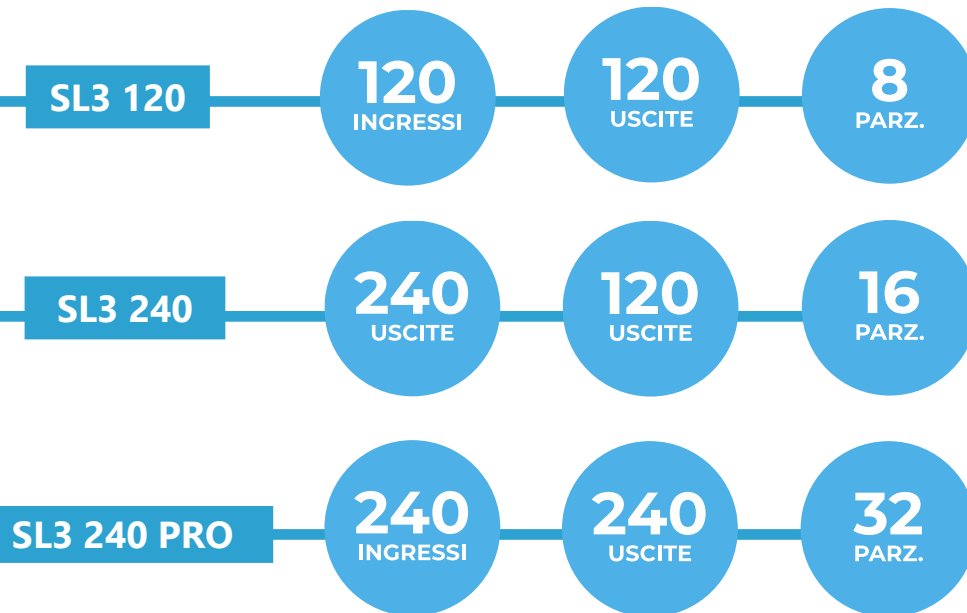
64
KEYS O
CODES

MAPPE
GRAFICHE

Sistema SUPERLINK3



SUPERLINK3



NRC580



NRC550 BIDI



NIR200TX



NCR80TX

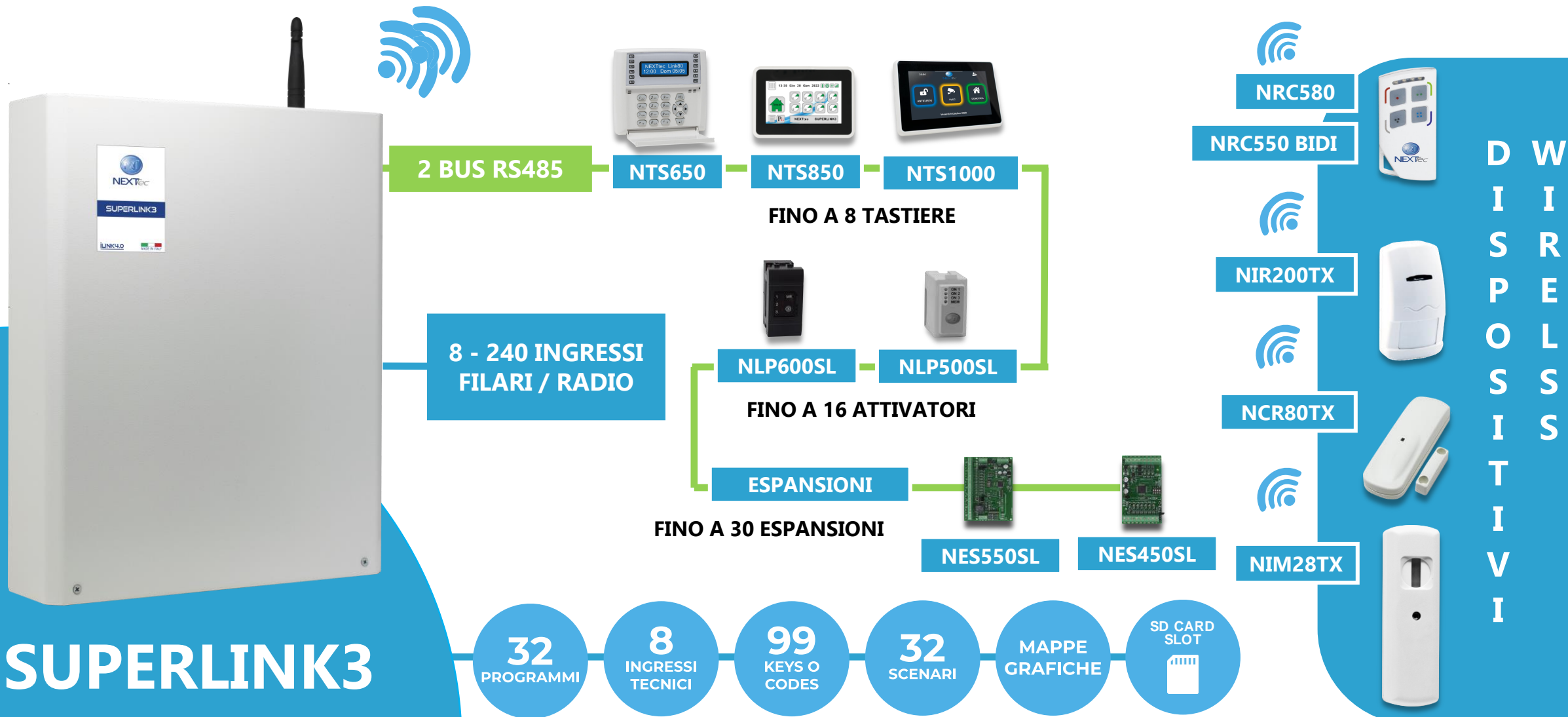


NIM28TX



D
W
I
S
P
O
S
I
T
I
V
I

Sistema SUPERLINK3 240 PRO



SUPERLINK3

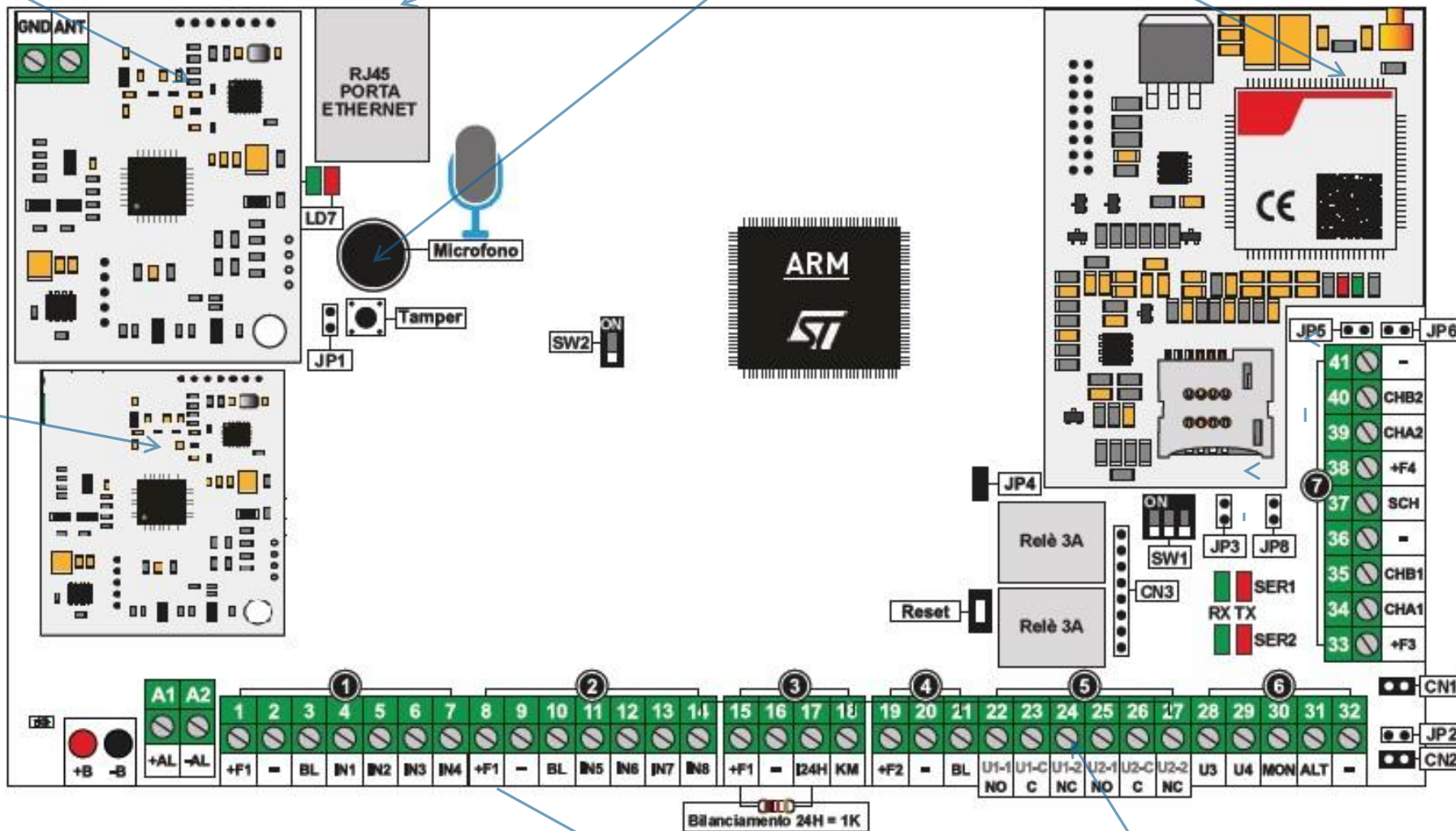
MODULO RADIO
BIDIREZIONALE

MODULO
COMUNICAZIONE
TCP/IP

MICROFONO PER
REGISTRAZIONE
VOCALE

MODULO
COMUNICAZIONE
GSM/GPRS 2G/4G LTE

MODULO
CONNESSIONE
WI-FI



8 INGRESSI FILARI

5 USCITE (2 RELE')

SUPERLINK3

Espansioni domotiche

NES200DT Tapparelle Luci



NES200 DT
NES200 DD

- Gestione di scenari domotici quali il controllo luci e tapparelle
- 2 relè di potenza da 10A ciascuno
- 2 ingressi di comando locali per utenze domotiche (Sali/Scendi – Acceso/Spento)
- 2 ingressi di allarme (contatto porta + tapparella con conta impulsi)
- Uscite interbloccate per motori tapparella

NES200DD Dimmer luci

- 4 ingressi di comando per utenze domotiche
- 2 uscite analogiche 0-10V liberamente programmabili per comando DIMMER, asservite ai relativi 4 ingressi per pulsanti locali.

NCC200TU –

Sensore seriale di temperatura e umidità



CARATTERISTICHE



NCC200TU

- Contenitore da incasso attacco Keystone compatibile con tutte le serie civili in commercio
- Un uscita relè a bordo per comandare un'eventuale elettrovalvola locale
- Funzionamento impostabile Estate/Inverno
- Fino a 16 dispositivi gestibili singolarmente

Tastiera Touch NTS1000



CARATTERISTICHE



NTS1000

- Display CAPACITIVO 7"
- Supporto SD-CARD per mappe grafiche
- Lettore RFID
- Gestione scenari domotici
- Wi-Fi integrato
- Visualizzazione telecamere IP ONVIF
- Video analisi su registrazioni con target impostabile

Tastiera Touch NTS1000



← STATO PROGRAMMI

1 Programma 01 DISATTIVO	2 Programma 02 DISATTIVO	3 Programma 03 DISATTIVO	4 Programma 04 DISATTIVO
5 Programma 05 DISATTIVO	6 Programma 06 DISATTIVO	7 Programma 07 DISATTIVO	8 Programma 08 DISATTIVO

→

← DOMOTICA

DISPOSITIVI GRUPPI SCENARI

← SCENARI

1 Scenario 01	2 Scenario 02	3 Scenario 03	4 Scenario 04
5 Scenario 05	6 Scenario 06	7 Scenario 07	8 Scenario 08

→

TEMPO: 43 provision STOP

1 2 3

Tastiera Touch NTS850



NTS850

CARATTERISTICHE

- Display CAPACITIVO 4,3"
- Supporto SD-CARD per mappe grafiche
- Lettore RFID
- Gestione scenari domotici

Tastiere NTS650 – NTS750



NTS650
NTS750

NTS650

- Contenitore in ABS
- Programmazione completa della centrale
- Lettore RFID

NTS750

- Contenitore in ABS
- Programmazione completa della centrale
- Lettore RFID
- **Altoparlante per avvisi vocali**

Lettores RFID

NLP600 – NLP600SL



NLP600

NLP600SL

CARATTERISTICHE

- Attacco keystone RJ45
- Svariate serie civili
- Visualizzazione 3 AREE di parzializzazione
- Visualizzazione MEMORIA e INGRESSI APERTI

Radiocomandi



NRC580
NRC550 BIDI

NRC580

- Telecomando Mono-direzionale
- 4 tasti
- 8 funzioni programmabili

NRC550 BIDI

- Telecomando Bidi-direzionale
- 3 tasti liberamente programmabili
- 1 tasto di richiesta stato
- Visualizzazione led 3 AREE parzializzazione

Contatti magnetici radio



NCR80TX/I

NCR80TX/I

- Batteria a litio da 3.6V
- Trasmissione 2 codici indipendenti
- Conta impulsi integrato
- Possibilità di collegare 2 contatti esterni
- Rilevatore inerziale integrato

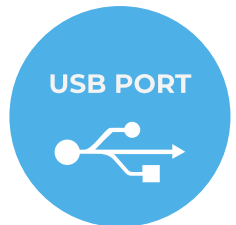
Centrali Link



LINK5



LINK80



Sistema LINK5



LINK5



TX



RX

BUS RS485

1 TASTIERA



NTS402

FINO A 4 ATTIVATORI



NLP600



NLP500

**4 INGRESSI
FILARI**

**2
PROGRAMMI**

**4
INGRESSI
FILARI**

**32
INGRESSI
WIRELESS**

**7
INGRESSI
TECNICI**

USB PORT



NRC580

NRC550 BIDI



NIR200TX



NCR80TX



NIM28TX



**D
W
I
S
P
O
S
I
T
I
V
I**

Sistema LINK80



LINK80



FINO A 4 TASTIERE



BUS RS485

NTS650

NTS750

NTS800

FINO A 4 ATTIVATORI



NLP600SL

NLP500SL

8 INGRESSI
FILARI

NES450SL

NES550SL

FINO A 8 ESPANSIONI



NRC580



NRC550 BIDI



NIR200TX



NCR80TX



NIM28TX

D
W
I
S
P
O
S
I
T
I
V
I

48
INGRESSI
WIRELESS

8-72
INGRESSI
FILARI

8
INGRESSI
TECNICI

3
PROGRAMMI

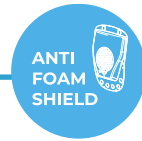
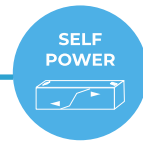
PROGRAMMA
GONG

MAPPE
GRAFICHE

USB PORT



SIRENA ESTERNA NSE100



NSE100

ACUSTIC
POWER
107dB(A)
@1m

MULTIMODE
SOUND

SYSTEM
STATUS
SIGNALING

INPUT
ALARM
CONTROL

INPUT
PREALARM
CONTROL



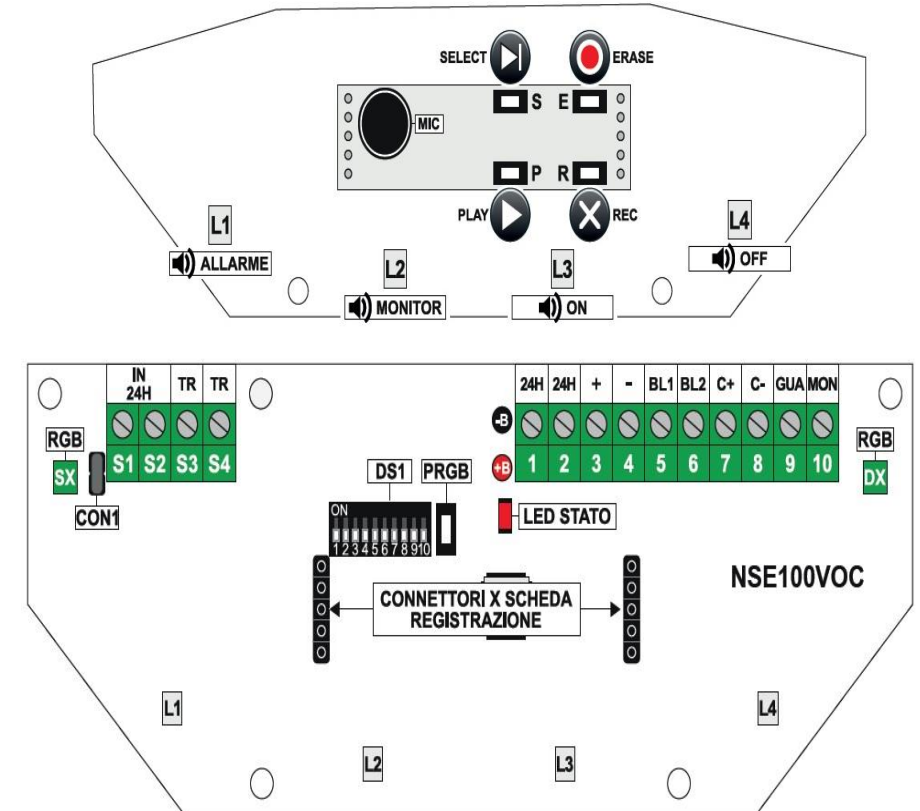
HOUSING
COLORS



SIRENA ESTERNA NSE100VOC



-  **Tasto di selezione**
Per selezionare il messaggio e uscire dalla programmazione. Il messaggio selezionato è segnalato dall'accensione del Led
-  **Tasto di registrazione**
Per registrare il messaggio selezionato. Durante la registrazione mantieni il tasto premuto
-  **Tasto di riproduzione**
Per riprodurre il messaggio selezionato. Durante la registrazione mantieni il tasto premuto
-  **Tasto di cancellazione**
Per cancellare il messaggio selezionato



4 vocal input

VOICE NOTIFICATIONS

NSE100VOC

- ACUSTIC POWER**

107dB(A)
@1m
- MULTIMODE SOUND**
- SYSTEM STATUS SIGNALING**
- INPUT ALARM CONTROL**
- INPUT PREALARM CONTROL**
- RGB LED**
- HOUSING COLORS**

Sistema CONTROLLO PORTE



NCPS80

BUS RS485



NTS22



NLC21



NLP21

**1 INGRESSO
FILARI**



NCM20



**ACUSTIC
POWER**
107dB(A)
@1m

**SELF
POWER**

**POWER
SUPPLY
1,4A**

**SERIAL
NETWORK
RS485**

**STAND
ALONE
SYSTEM
MODE**

**GATE
CONTROL**

Sistema COMPACT G



1 INGRESSO
FILARI

16 ingressi radio
divisi su 2 aree

2
PROGRAMMI

1
INGRESSO
FILARE

16
INGRESSI
WIRELESS

1
USCITA
RELE'

GSM

COMPACT G

F
u
n
z
i
o
n
e



Dispositivi wireless

NRC550 BIDI

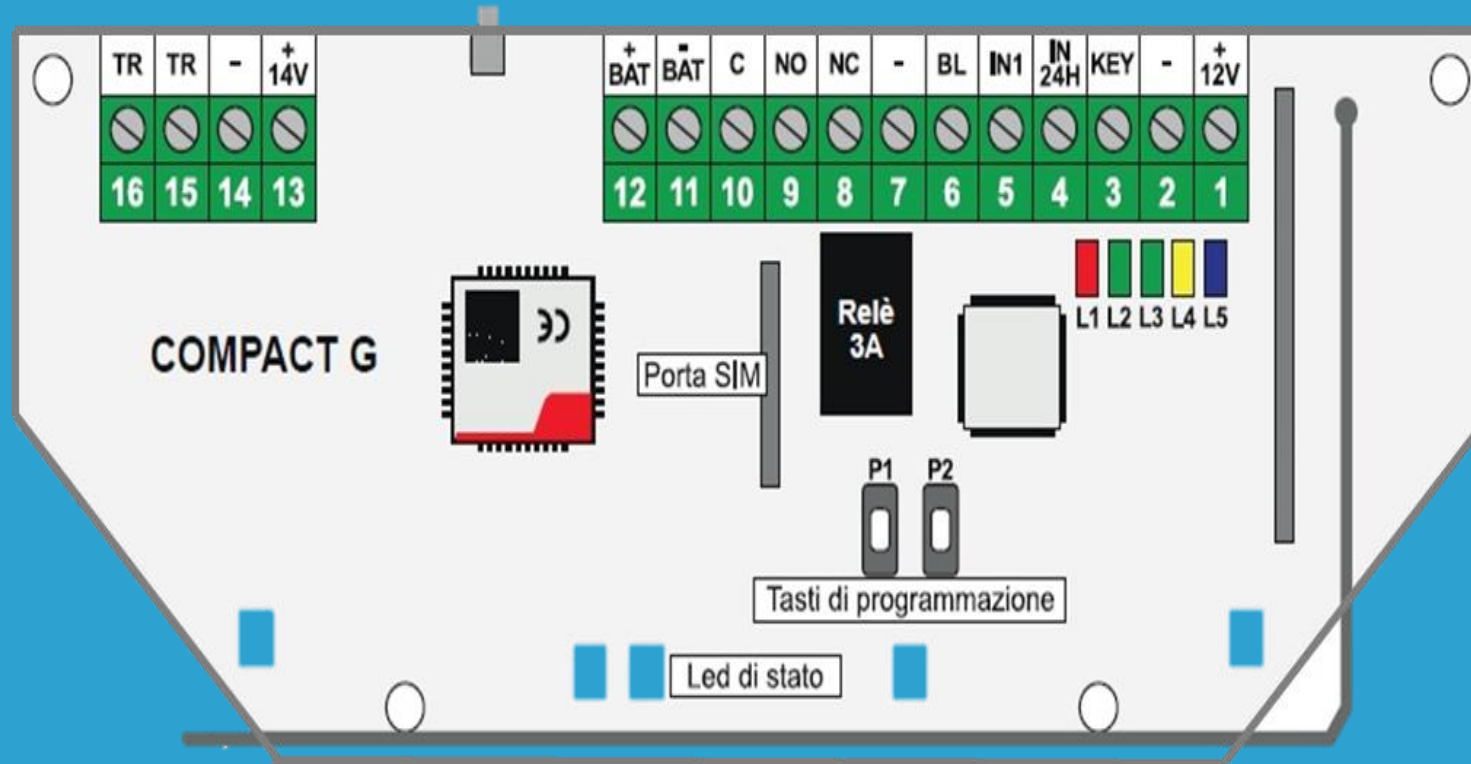
NIR200TX

NCR28TX

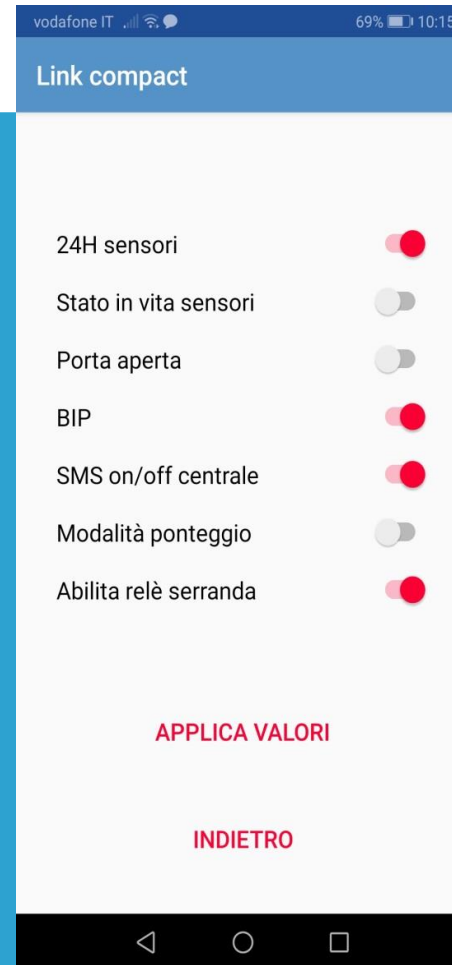
Fino a
8



COMPACT G – centrale all-in-one



App Link Compact



Software di programmazione ELINK



The screenshot displays the ELINK software interface, which is organized into several panels:

- Clienti Panel:** Located at the top left, it features a header with a person icon and the text "Clienti". Below the header is a dropdown menu currently showing "mioCliente". At the bottom of this panel is a button with a plus sign and the text "Aggiungi Cliente".
- Impianti Panel:** Located below the Clienti panel, it features a header with a house icon and the text "Impianti". Below the header is a dropdown menu currently showing "azienda". Underneath, there are two more options: "casa" and "casa al mare". At the bottom of this panel is a button with a plus sign and the text "Aggiungi Impianto".
- Client Data Form:** A floating window titled "----Dati cliente----" is open, containing fields for "Via:", "Città:", "Tel:", and "Note:". It includes a trash icon and a close button.
- Central Data Form:** A larger floating window titled "----Dati centrale----" is open, containing an "Espansioni" section with 16 checkboxes (1-16) and a "Descrizione Programmi" section with 8 text input fields labeled P1 through P8. The P1 field contains "Perimetrale", P2 contains "Barriere", P3 contains "Volumetrici", P4 contains "Primo Piano", P5 contains "Secondo Piano", and P6 contains "Garage". It also includes a "Superlink" section with a mobile phone icon and a settings gear icon. At the bottom right, it shows "cod. 4".

Software di programmazione ELINK



eLinkDay 0.98i - Beta - [eLinkDay]

File Impostazioni Cloud Info

Chiudi Disconnect Conn. ETH Conn. GPRS Ricevi Tutto Invia NextTec aaa - Link8

Centrale

- Ingressi filari
- Ingressi tecnici
- Ingressi radio
- Uscite
- Periferici I/O
- Tastiere LCD
- Codici Chiave
- Passwords
- Attivatori
- Telecomandi

Telefonia

- Rubrica
- Ass. Ingressi
- Ass. Eventi

Prog. Orario

- Fasce Orarie
- Storico

Conferma modifiche

Varie Centrale

Tempo Uscita (sec)	3	
Attivazione Rapida	NO	Testo Iniziale NO
Blocco Inserimento	NO	Testo Iniziale
Abilita Suono	1	
Preallarme Monitor	NO	
Gong Monitor	NO	Allarme Sconnessione SI
Preset Eco 1	4	
Preset Eco 2	4	
Preset Eco 3	4	
Preset Eco 4	4	
		Uscita Radio 1

NextCloud

Tipo Connessione	Null
Tempo Connessione (sec.)	60
Address Cloud	cloud.nexttec.it
Codice Cloud	0000

Compilare solo a seguito della registrazione al cloud

User ID	
Password	

Network

APN: ibox.Tim.it

Varie Telecomandi

Radio Comando Serie 500	SI
Telecomandi Modalità 8 pulsanti solo MONODIREZIONALE	NO

Link8 USB

43

Software di programmazione ELINK

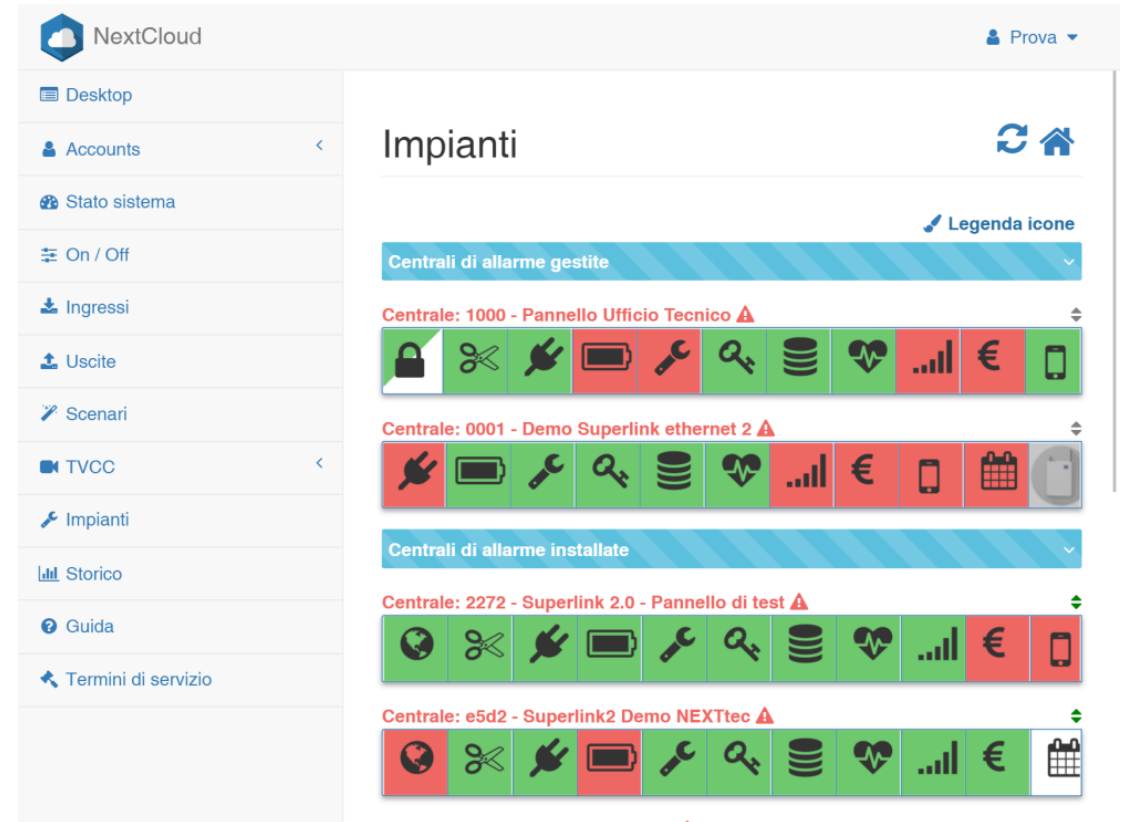
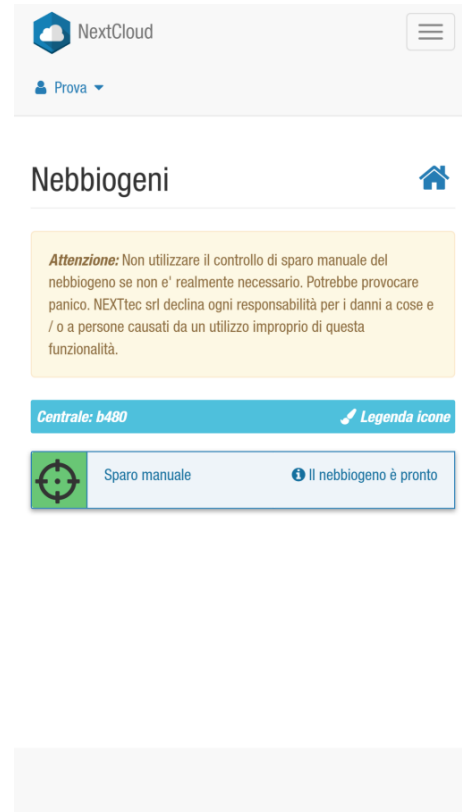


Chiudi		Conn. USB		Conn. ETH		Conn. GPRS		Ricevi		Tutto		Invia		mioCiente azienda - Superlink									
Centrale	Nr.	Testo Ingresso	Stato	Tipo	Mod.	Programmi	M.T.R.	T.Rit	Gong	Eco	Rich.	24h	Tx Ri	A.Res	A.Esc	T.Fil	Testo Attiv.	Testo Disattiv.	Nr.Ch	Ch.Im			
Ingressi filari	1		Incluso	Furto	N/C		Secondi 0	NO	0	NO	NO	NO	NO	NO	0	0			0	NO			
Ingressi tecnici	2		Incluso	Furto	N/C		Secondi 0	NO	0	NO	NO	NO	NO	NO	0	0			0	NO			
Ingressi radio	3		Incluso	Furto	N/C		Secondi 0	NO	0	NO	NO	NO	NO	NO	0	0			0	NO			
Uscite	4		Incluso	Furto	N/C		Secondi 0	NO	0	NO	NO	NO	NO	NO	0	0			0	NO			
Periferici I/O	5		Incluso	Furto	N/C		Secondi 0	NO	0	NO	NO	NO	NO	NO	0	0			0	NO			
Tastiere LCD	6		Incluso	Furto	N/C		Secondi 0	NO	0	NO	NO	NO	NO	NO	0	0			0	NO			
Codici Chiave	7		Incluso	Furto	N/C		Secondi 0	NO	0	NO	NO	NO	NO	NO	0	0			0	NO			
Passwords	8		Incluso	Furto	N/C		Secondi 0	NO	0	NO	NO	NO	NO	NO	0	0			0	NO			
Attivatori	17 e3		Incluso	Furto	N/C		Secondi 0	NO	0	NO	NO	NO	NO	NO	0	0			0	NO			
Telecomandi	18 e3		Incluso	Furto	N/C		Secondi 0	NO	0	NO	NO	NO	NO	NO	0	0			0	NO			
Telefonia	19 e3		Incluso	Furto	N/C		Secondi 0	NO	0	NO	NO	NO	NO	NO	0	0			0	NO			
Rubrica	20 e3		Incluso	Furto	N/C		Secondi 0	NO	0	NO	NO	NO	NO	NO	0	0			0	NO			
Ass. Ingressi	21 e3		Incluso	Furto	N/C		Secondi 0	NO	0	NO	NO	NO	NO	NO	0	0			0	NO			
Ass. Eventi	22 e3		Incluso	Furto	N/C		Secondi 0	NO	0	NO	NO	NO	NO	NO	0	0			0	NO			
Prog. Orario	23 e3		Incluso	Furto	N/C		Secondi 0	NO	0	NO	NO	NO	NO	NO	0	0			0	NO			
Fasce Orarie	24 e3		Incluso	Furto	N/C		Secondi 0	NO	0	NO	NO	NO	NO	NO	0	0			0	NO			
Storico	25 e4		Incluso	Furto	N/C		Secondi 0	NO	0	NO	NO	NO	NO	NO	0	0			0	NO			
	26 e4		Incluso	Furto	N/C		Secondi 0	NO	0	NO	NO	NO	NO	NO	0	0			0	NO			
	27 e4		Incluso	Furto	N/C		Secondi 0	NO	0	NO	NO	NO	NO	NO	0	0			0	NO			
	28 e4		Incluso	Furto	N/C		Secondi 0	NO	0	NO	NO	NO	NO	NO	0	0			0	NO			
	29 e4		Incluso	Furto	N/C		Secondi 0	NO	0	NO	NO	NO	NO	NO	0	0			0	NO			
	30 e4		Incluso	Furto	N/C		Secondi 0	NO	0	NO	NO	NO	NO	NO	0	0			0	NO			
	31 e4		Incluso	Furto	N/C		Secondi 0	NO	0	NO	NO	NO	NO	NO	0	0			0	NO			
	32 e4		Incluso	Furto	N/C		Secondi 0	NO	0	NO	NO	NO	NO	NO	0	0			0	NO			
	33 e5		Incluso	Furto	N/C		Secondi 0	NO	0	NO	NO	NO	NO	NO	0	0			0	NO			
	34 e5		Incluso	Furto	N/C		Secondi 0	NO	0	NO	NO	NO	NO	NO	0	0			0	NO			
	35 e5		Incluso	Furto	N/C		Secondi 0	NO	0	NO	NO	NO	NO	NO	0	0			0	NO			
	36 e5		Incluso	Furto	N/C		Secondi 0	NO	0	NO	NO	NO	NO	NO	0	0			0	NO			

NEXTCLOUD - WebAPP



Responsive App



Compatibile con qualsiasi BROWSER



NEXTCLOUD - WebAPP



The screenshot displays the NextCloud WebAPP interface. On the left is a navigation sidebar with menu items: Desktop, Accounts, Stato sistema, On / Off, Ingressi, Uscite, Storico, and Termini di servizio. The main content area is titled 'Storico' and shows a list of events. At the top, it indicates 'Centrale: 1001 (6 eventi)'. Below this are two input fields for 'Data iniziale:' and 'Data finale:'. A 'Filtro Eventi' dropdown is visible above the event list. The event list contains the following entries:

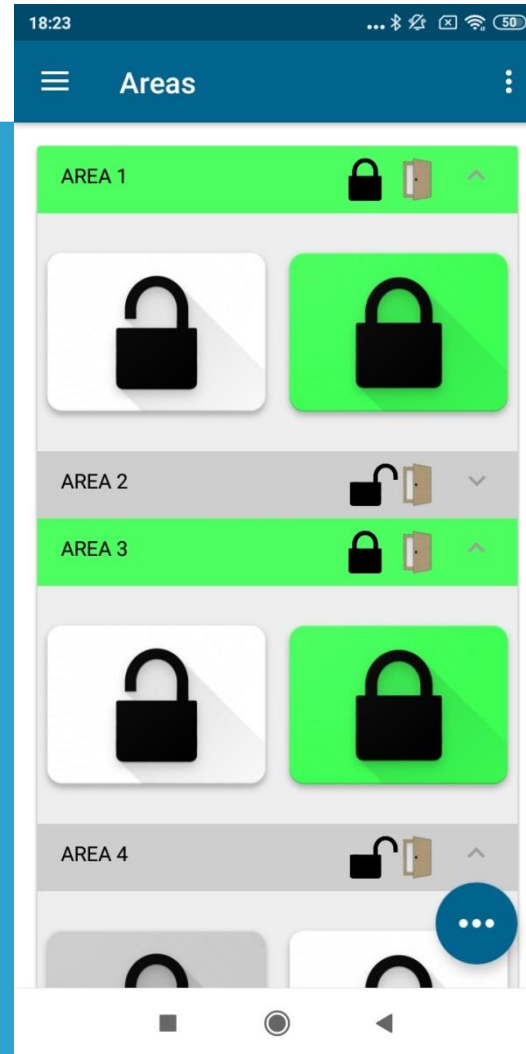
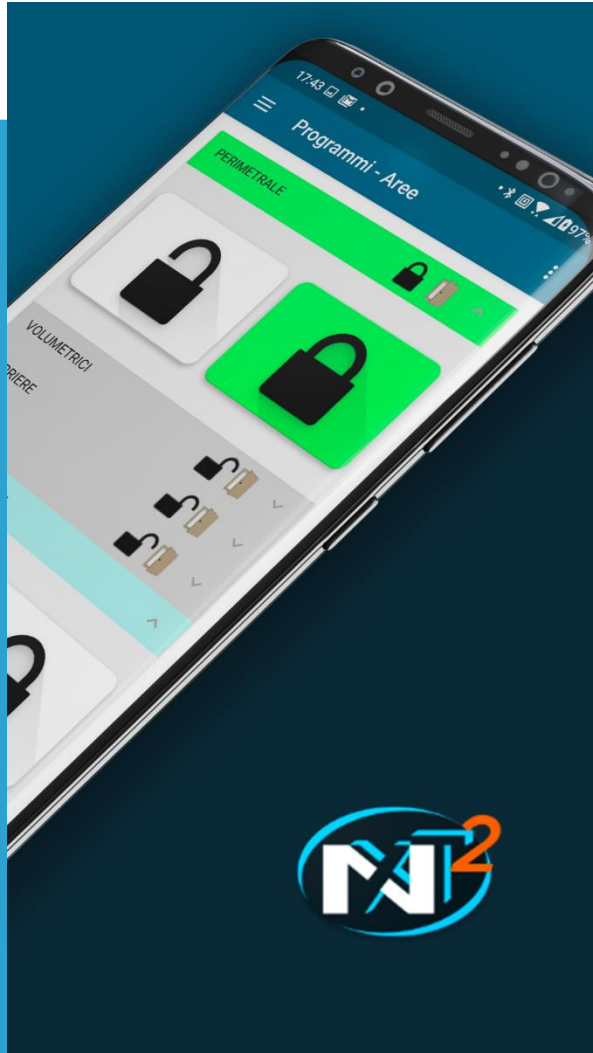
[3/3/2017 - 18:14:09] - Comando inviato - Programma 1 ON
[3/3/2017 - 18:14:05] - Comando registrato - Programma 1 ON
[3/3/2017 - 18:13:35] - Comando inviato - Modifica data scadenza SIM
[3/3/2017 - 18:13:24] - Comando registrato - Modifica data scadenza SIM
[3/3/2017 - 18:12:57] - Anomalia Credito Basso Ricevuta
[3/3/2017 - 18:15:43] - Stato ricevuto

At the bottom of the list, there is a pagination control with buttons for 'Primo', 'Precedente', '1', 'Avanti', and 'Ultimo'.

cloud.nexttec.it



App Android



App Android



App iOS

